

地層の様子から立体的な地形をイメージしよう

地層を調べる方法の一つに、ボーリング調査があります。ボーリング調査とは、地面から真下に向かって穴をあけて土や岩石を採取し、得られた結果から地層の積み重なり方を調べるものです。

次の図1は、ある地域の地形を表したものです。実線は5mおきにひかれた等高線で、点線は東西方向を表しています。この地域の地層がどのように積み重なっているかを調べるために、地点A～D, G, Hのそれぞれで深さ30mまでのボーリング調査を行いました。図2は、そのとき得られたボーリング調査の結果を表したものです。また、この地域の地層にはしゅう曲や断層は見られませんでした。地層がかたむいていることがわかりました。

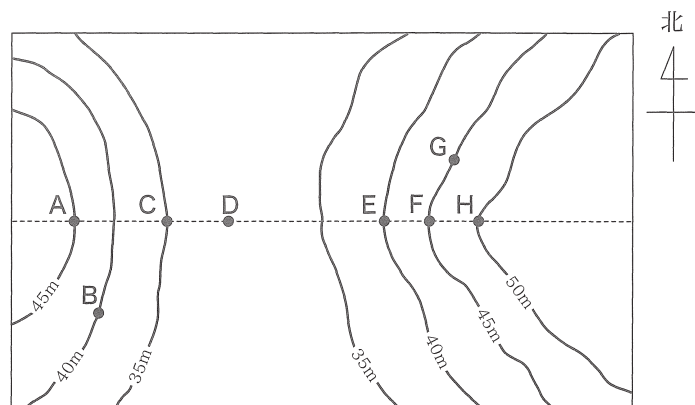


図1

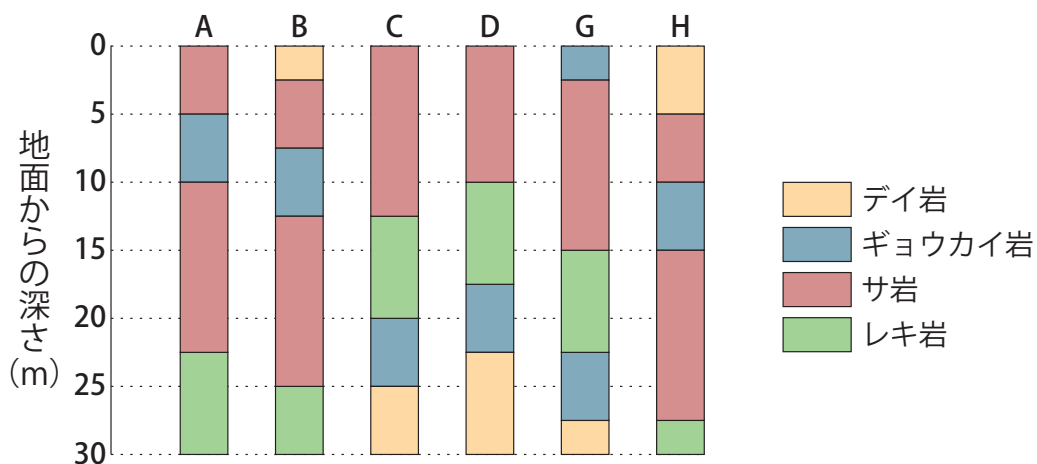
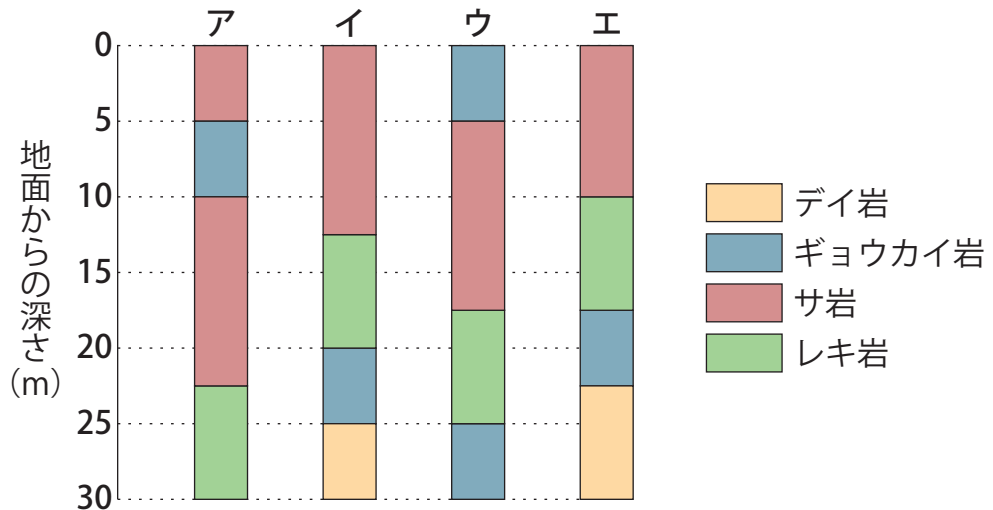


図2

問題

1 地点Eのボーリング調査の結果としてもっとも適当なものを次のア～エから一つ選び、記号で答えなさい。



2 図1と図2のボーリング調査の結果より、この地域の地層のかたむきはどのようになっていると考えられますか。もっとも適当なものを次のア～エから一つ選び、記号で答えなさい。

- ア 南から北に向かって下がっている。
- イ 北から南に向かって下がっている。
- ウ 東から西に向かって下がっている。
- エ 西から東に向かって下がっている。