

吉祥女子中学校説明会

～今年で創立82周年となります～

いま、学びを止めないために！



4月13日（月）より

Google Classroomを

プラットフォームとして
遠隔授業を開始

（平日6時限、土曜4時限）

朝礼、ロングホームルーム
もオンラインで実施

いま、学びを止めないために！



「進路ガイダンス」も オンラインで実施

多面的評価 独自指標

Web出願時に、主体性に関する経験について出題に備えないために1学期のうちにベースとなる文章を(文字数、)作っておくこと。

早稲田大	慶応大	上智大
明治大	青学大	立教大
法政大	学習院大	日本大
駒澤大	など	

新制度の大学

新傾向の独自試験を行う大学

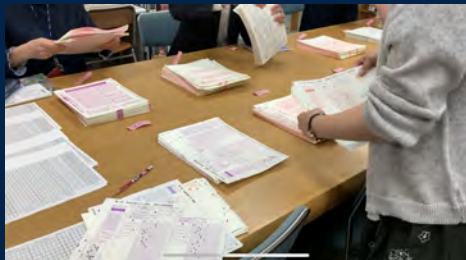
早稲田大学

サンプル問題が各大学のHPにあり
まず、思考力・判断力(分析力)・表現力
が問われる試験です。

青山学院大学

上智大学 共通テスト併願

いま、学びを止めないために！



外部模試も自宅で実施
→学校に郵送・集約



いま、学びを止めないために！



「テレビ会議」で
担任の先生との
個人面談も実施

いま、学びを止めないために！



一度も登校できていない
中学1年生には、
バーチャル校内案内も

いま、学びを止めないために！



留学中、留学予定の高1、高2生を中心に、アメリカ
Miss Porter's School主催「オンライン高校生国際会議」に参加
テーマは、「COVID-19のパンデミック」





生徒の自治活動も止めないために！

~~吉祥祭 9 / 19, 20~~



吉祥祭は 11 / 7, 8 に延期

校外の皆様にはWEB配信で開催

(現時点での予定)

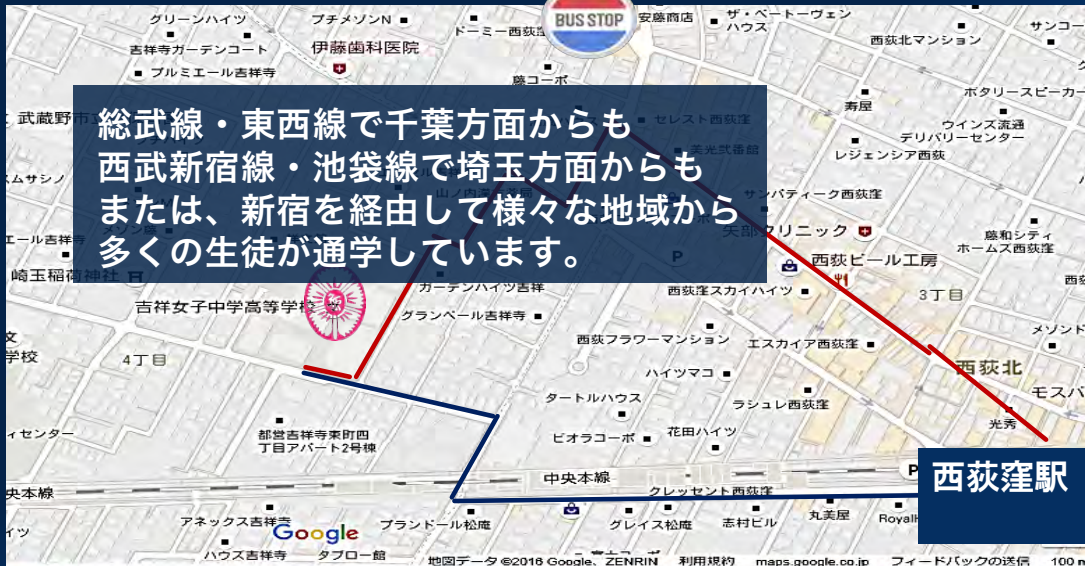
吉祥女子中学・高等学校の特色



平均通学時間 60~75分



平均通学時間 60~75分



総武線・東西線で千葉方面からも
西武新宿線・池袋線で埼玉方面からも
または、新宿を経由して様々な地域から
多くの生徒が通学しています。

西荻窪駅



制服

- ◆ **2002年**より
- ◆ 中学：リボン
高校：ネクタイ
- ◆ 寒さ対策
ジェンダーフリー



建学の精神



社会に貢献する自立した女性の育成



自分が大人になっていく次の時代の変化を予想し、その中で自分の役割を果たしていくための努力をし、
人生の土台をつくる。

建学の精神を具現化する3つの校是



社会に貢献する自立した女性の育成

- * 知的探究心を育みましょう
- * 言葉と行動に責任を持ちましょう
- * 互いの価値観を尊重しましょう

**吉祥女子での
本来の日常をご紹介します**

高校1年生対象 卒業生講演会



就職して5～10年程度の
社会の第一線で働く卒業生4人に
講演していただきます。

高1生徒は、系の選択を前にして
自身の内面と徹底的に
向き合い始めます。

高校1年生対象 卒業生講演会



自分はどのように
社会と関わり合いながら
生きていきたいのか？

自分にとって「大切なもの」は何
なのか。
自身の持つ価値観を再確認します。

高校1年生対象 卒業生講演会



吉祥には、ほかにも
高2で「卒業生を囲む会」
高3で「高3講演会」
など、キャリアを考える上で
助けとなる
多数の進路行事があります。

高校1年生対象 卒業生講演会



- (2018)
- ◎ 救急救命センター医師
 - ◎ 製薬会社人材開発部勤務
 - ◎ ダンボールアート芸術家
 - ◎ 航空会社整備センター勤務
日本女性で3人目の航空工場整備士資格取得
- (2017)
- ◎ 食品会社マーケティング部門勤務
 - ◎ 呼吸器外科医師
 - ◎ JICA（国際協力機構）勤務
 - ◎ 箏演奏家

高校1年生対象 卒業生講演会



- (2019) ◎ロンドン駐在・金融機関勤務
◎家庭裁判所調査官
◎デザイナー
◎鉄道会社勤務・広報担当

吉祥を大切に思っている卒業生たちは、
いつでも後輩のために集まって、力を貸してくれます。



吉祥女子での 授業の一部をご紹介します



中学2年4月での 英語の授業の様子

ほとんどの入学生は、入学後に本格的に英語を始めます。

中学2年4月 英語授業風景





高校1年生物基礎での 実験授業の様子

カエルの解剖実験です。苦手な方は直視しないようお願いします。

高校1年 カエルの解剖実験





吉祥女子で 大切にしている「学び」





より**深い学び**を求めて

- ▶ **課外授業**（中学生約30%受講）
ピアノ・ソルフェージュ・声楽・美術
茶道・華道・着付・バレエ
中国語会話・英語外部検定試験対策など
- ▶ **夏期勉強合宿**（高1と高2）
- ▶ **夏期講習**（中1～高3）・2019年度はのべ176講座
- ▶ **教養講座**（中1～高3）・2019年度は12講座
- ▶ **高3記述添削個人指導**



▶ 夏期講習 (中1～高3)

2019年度は

- ・ 「3日間×6期 (午前/午後) 」の中でのべ176講座
- ・ 複数学年学年合同の講座も多数あり
 - **新しい学び、学びの刺激**
- ・ 受験対策講座から教養的講座まで多数設置
 - **教養的講座の例** ※年によって異なります
 - 「答えのない問題に挑む」
 - 「ロボット・プログラミング」
 - 「物理CS演習・実験探求」

▶ 教養講座

2019年度のもの



【中学生対象】

オリンピック精神を英語で学ぼう！
選手村について英語でプレゼンしよう！

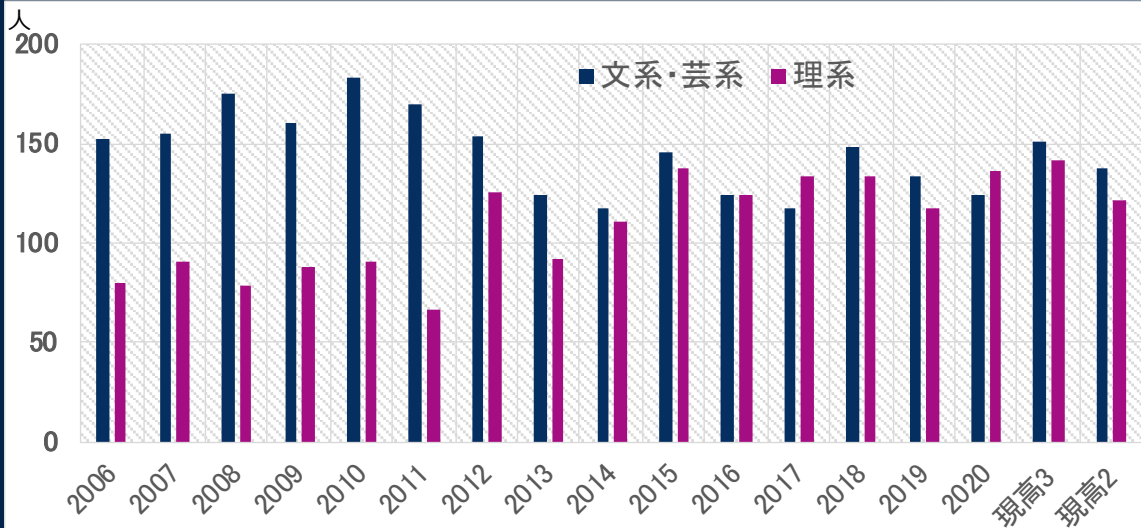
【全学年対象】

生命倫理（早稲田大学） / 語彙力（Iツイスト）
宇宙物理学（東京理科大学） / 仏文学（編集者）
再生医療（東京工業大学） / 外交官（外務省）

【全学年対象外部研修】

Google社見学&研修 / 文学散歩

文系・芸術系と理系の人数



吉祥生は「自分のやりたいこと」のために 全国、津々浦々へ



	2020		2019		2018	
	合計	現役	合計	現役	合計	現役
北海道大	1	1	2	2	3	1
弘前大	1		1	1	1	
岩手大			1	1		
東北大	2	2			3	3
山形大	1	1				
筑波大	5	5	3	2	3	3
埼玉大	4	4				
千葉大	7	5	6	4	2	2
お茶の水女子大	1	1	3	3	2	2
電気通信大	1				2	2
東京大	4	3			3	2
東京医科歯科大	5	4	2	2	1	1
東京外国語大	3	2	4	4	6	6
東京学芸大	3					
東京芸術大						
東京工業大	3					
東京海洋大	1					

横浜国立大	3	2	3	3		
富山大				2		1
山梨大	1	1	2	2		1
信州大	1	1				1
浜松医科大						
名古屋大				1		
京都大	2	1	1			
大阪大					1	1
神戸大						
鳥取大	1		2		1	1
広島大			1	1	1	1
九州大	1				1	
宮崎大					1	
国際教養大	1			1	1	
東京都立大	6	5	8	4	9	5

**理系生徒の多くは国公立大を視野に入れます。
文系生徒も、半数程度は国公立大を視野に入れます。**

医学部医学科志望者は、多くが地方国公立大学もあわせて受験します。

国際交流 1971年より49年の歴史/新たな発展



中3カナダ語学体験ツアー (全員)

👉31回 6700名以上



短期セミナー (希望者) 👉1500名以上

1年留学制度 (希望者・単位互換)

中3カナダ語学体験ツアー



姉妹校のQMSを訪問・交流



中3カナダ語学体験ツアー

英語で観光

※カナダ語学体験ツアーは
新型コロナウイルス感染拡大
の影響から
今後、中3→高1と
実施学年変更の見通し



▶ 1年留学制度

「特認」留学

帰国後に留学出発時の同級生の学年に復帰する 1年留学

「休学」留学

帰国後に 1学年下の学年に所属する 1年留学

※留学先は基本的には本校姉妹校の NEGS、QMS、IGGS、MPS

※本人、家庭の責任のもとに選択した外部団体の斡旋による留学先、

または全て個人の手続きによる留学先への留学も可能

社会で必要とされる資質の育成 ～部・クラブ・行事



社会で必要とされる資質の育成 ～部・クラブ・行事



●部活動

総務部（生徒会役員会）を中心に、さまざまな行事を企画運営しています。

総務 文化 出版 生活 図書 放送
園芸 保健 体育 吹奏楽 IT

●運動系クラブ

バレーボール ソフトボール テニス バasketボール 弓道 水泳
ダンス バドミントン 剣道 スキー 卓球 サッカー
陸上

●文化系クラブ

演劇 コーラス 文芸 英語 科学 生物
映画研究 ベーシッククッキング 写真 漫画研究 軽音楽・フォークソング 天文
ボイスレスパフォーマンス アフレコ 書道 歴史 競技かるた

●同好会

JRC

生きる力を育む2つのプログラム



	進路プログラム	ライフスキルプログラム
中1	環境	仲間づくり
中2	福祉	集団の中の私
中3	国際交流と ライフプラン	視野の拡大
高1	職業と学部・学科	判断力と意志決定力
高2	大学と学部・学科	リーダーシップと フォロワーシップ
高3	大学受験	自主性と社会性

自分を見つけ、ふさわしい生き方を考える



クラスでのディベートの様子。
(高校1年)



ライフスキルプログラム
については
GUIDEBOOK等をご覧ください

カフェテリア

放課後のおやつ販売もあり



リーズナブルな価格で
様々なメニューが提供されています。
(一昨年竣工の5号館最上階)

学年に関係なく自由に利用できます

カフェテリア

放課後のおやつ販売もあり



このほかに
アイス、ドリンク等の自販機が
複数あります。



**吉祥で6年間を過ごした
卒業前の高3生に
アンケートを取りました。**

吉祥女子のここが好き (2018高3卒業編)



- ▶ 個性的すぎるクラスメイトが何だかんだで、ひとつにまとまっているところ。
- ▶ みんな平気で一人行動できるところ。
- ▶ やるときと遊ぶ時のメリハリがあるところ。
- ▶ くだらないことで死ぬほど笑えるところ。
- ▶ ありのままの自分でいられるところ！
- ▶ 好きなことに理由っている？

みんな吉祥生です！って胸をはって言える!!

吉祥女子のここが好き (2019高3卒業編)



- ▶どこかに必ず味方がいるところ。
- ▶誰と話しても楽しい。
- ▶自分たちの意見がちゃんと反映される。
- ▶女子校だけど、女子校していない。
- ▶思わず教室に帰りたくなる安心感
- ▶生徒が自分を飾らず、ありのままの姿を見せてくれるところ。

みんな吉祥生です!って胸をはって言える!!

吉祥女子で過ごす6年間



- 自由闊達な空気・多様性を認める文化
- 6年間でじっくりと物事を考えながら成長できる環境
- 生徒同士が互いに刺激を受け合いながら、チャレンジできる空間、仲間との一体感

青春♡



吉祥女子中学校の 入試について

2021年度入試概要

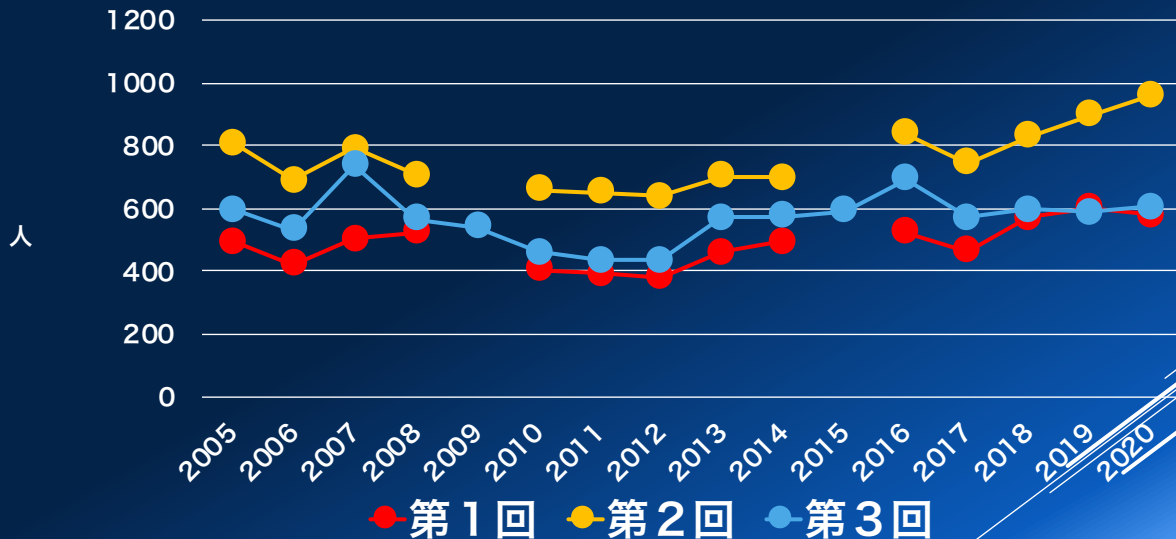


	第1回	第2回
試験日	2月1日	2月2日
募集人数	134名	100名
試験科目	国語(100点)・算数(100点) 社会(70点)・理科(70点)	

- ※ インターネット出願・入学手続きのみ
- ※ 合格発表は試験当日の20:30,インターネットのみ
- ※ 4科総合点でのみ合否判定
- ※ 受験料返金制度あり

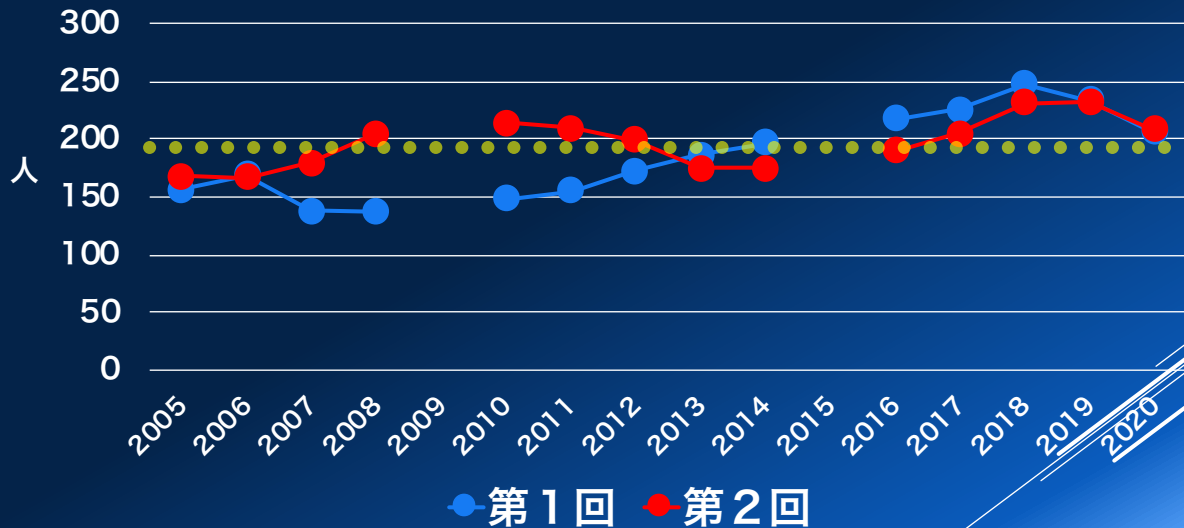
応募者数

サンデー第1回・第2回除く



合格者数

サンデー第1回・第2回除く



今後の予定



11月21日（土）	オープンキャンパス
9月頃	募集要項発表
9月～11月 (状況によりWEB実施)	月1回説明会 5年生対象説明会では卒業生の話 6年生対象説明会では各教科からの説明
12月13日（日）	入試問題説明会【WEB実施の見込み】
12月下旬	出願事前登録開始
1月10日（日）	出願開始 受験番号発番・受験票印刷可
2月1日・2日	入試本番
2月7日（日）	入学手続き締切



**詳細は9月発行の
「募集要項」をご覧ください**



ご視聴ありがとうございました



今回ご用意させていただいた
他の動画についても
ご覧いただけると幸いです